



A Tata Steel Enterprise

# Akustik.

Akustik und Gestaltung mit perforierten Montana-Profilen und -Kassetten

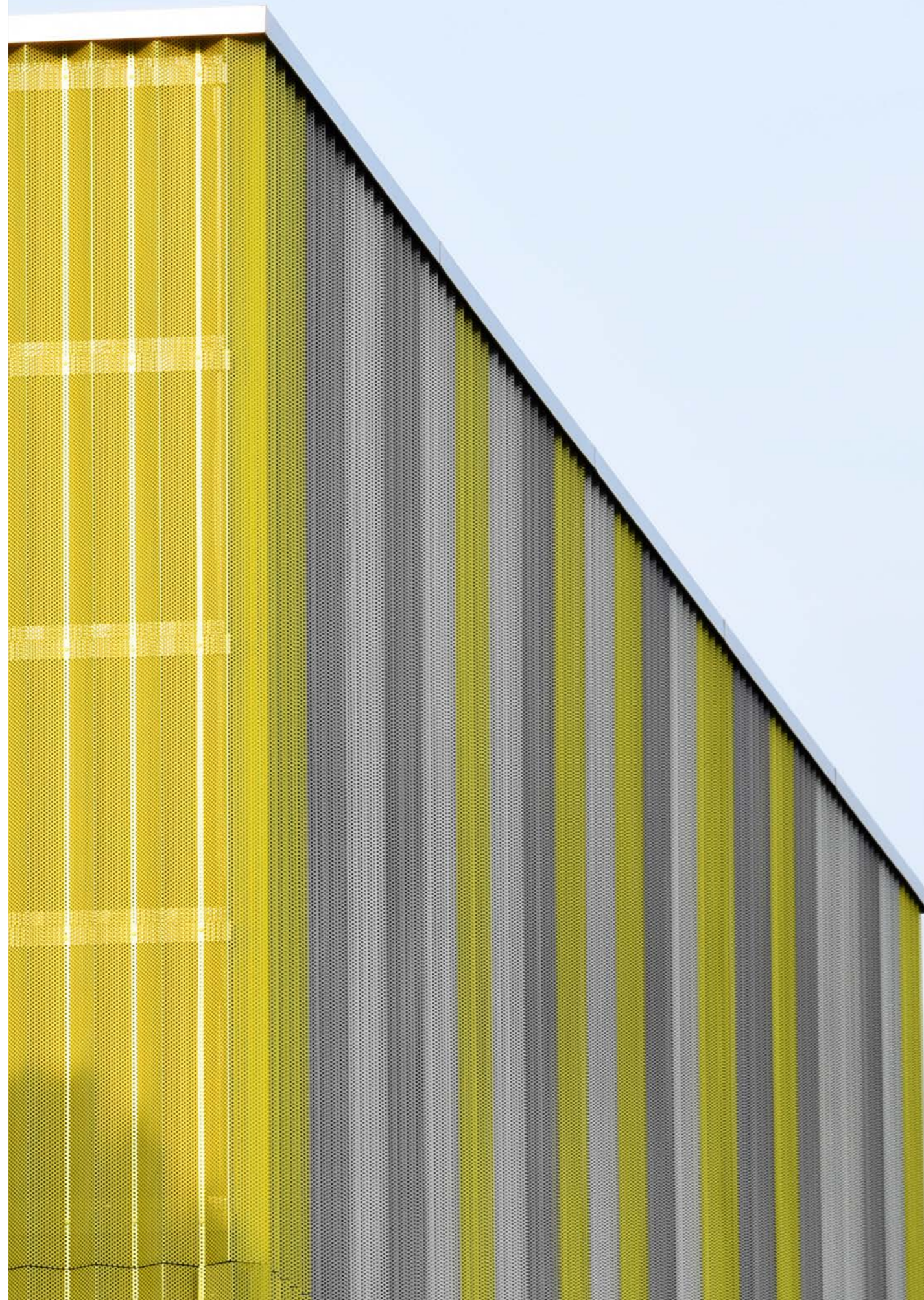


SWISS MADE<sup>+</sup>

# INHALT

Ökihof, Unterägeri (CH) 

- 3 ● **AKUSTIK**  
Geprüfte Aufbauten
- 4-5 ● **ÄSTHETIK, EXPERIMENT, TRANSPARENZ**  
Referenzobjekte
- 6-7 ● **PERFORIEREN**  
Technische Details



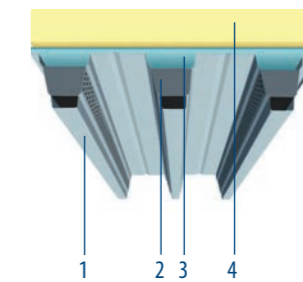
# WENIGER LÄRM, WENIGER KOSTEN

## SPITZEN-MESSWERTE MIT MONTANA-AUFBAUTEN

Montana-Profile und -Kassetten erzielen hervorragende Schallabsorptionswerte bei Verkehrsanlagen und in der industriellen Raumakustik. Die hochwirksamen Lösungen von Montana mit perforierten Tragblechen haben gegenüber nachträglich eingebauten bzw. klassisch heruntergehängten Akustikdecken eindeutige Kostenvorteile. Es sind Einsparungen von ca. 30 bis zu 50 Prozent möglich.

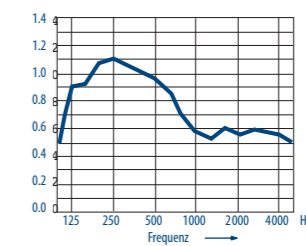
## BEISPIELE FÜR GEPRÜFTE AUFBAUTEN

### FLACHDACHAUFBAU

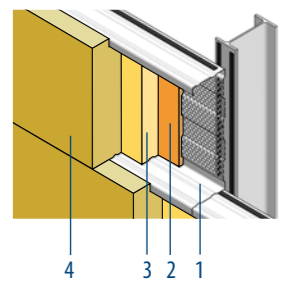


- 1 SWISS PANEL® SP 160 A
- 2 Akustikstreifen zum SP 160 A
- 3 Dampfsperre Sarnafil 1000 E
- 4 Dämmung Isover Stärke 100 mm  
Rohdichte 125 kg/m<sup>3</sup> BKZ 6q.3

Statistischer  
Schallabsorptionsgrad  
nach ISO 354:

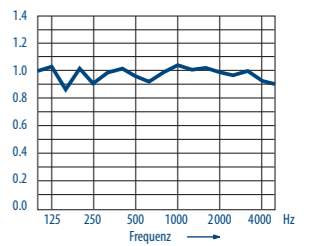


### MONTAPLUS®



- 1 MONTAWALL® MK 140/600A
- 2 ISOVER ISOLENE P, 20 mm
- 3 ISOVER ISOCONFORT 032 PR, 60 mm
- 4 ISOVER CLADISOL 032, 140 mm

Statistischer  
Schallabsorptionsgrad  
nach ISO 354:



Weitere geprüfte Dach- und Wandaufbauten mit hervorragenden Schallabsorptionswerten entnehmen Sie bitte unserem Prospekt Raumakustik 7.10.

# ÄSTHETIK,

## VON DER AKUSTISCHEN ZUR VISUELLEN ANWENDUNG

Immer mehr Architekten experimentieren mit den optischen Eigenschaften von perforierten Montana-Profilen. Besonderes Augenmerk gilt dabei der selektiven Lichtdurchlässigkeit der Profilplatten: der Wirkung des Tageslichts nach innen oder des Kunstlichts nachts gegen aussen. Dabei entstehen wunderschöne Transparenzen, welche dem Baukörper eine zusätzliche Dimension mit viel Licht und Leichtigkeit verleihen.

Schauen Sie sich auf unserer Webseite [www.montana-ag.ch](http://www.montana-ag.ch) weitere perforierte Ausführungen an und verlangen Sie den Besuch eines Montana-Spezialisten!

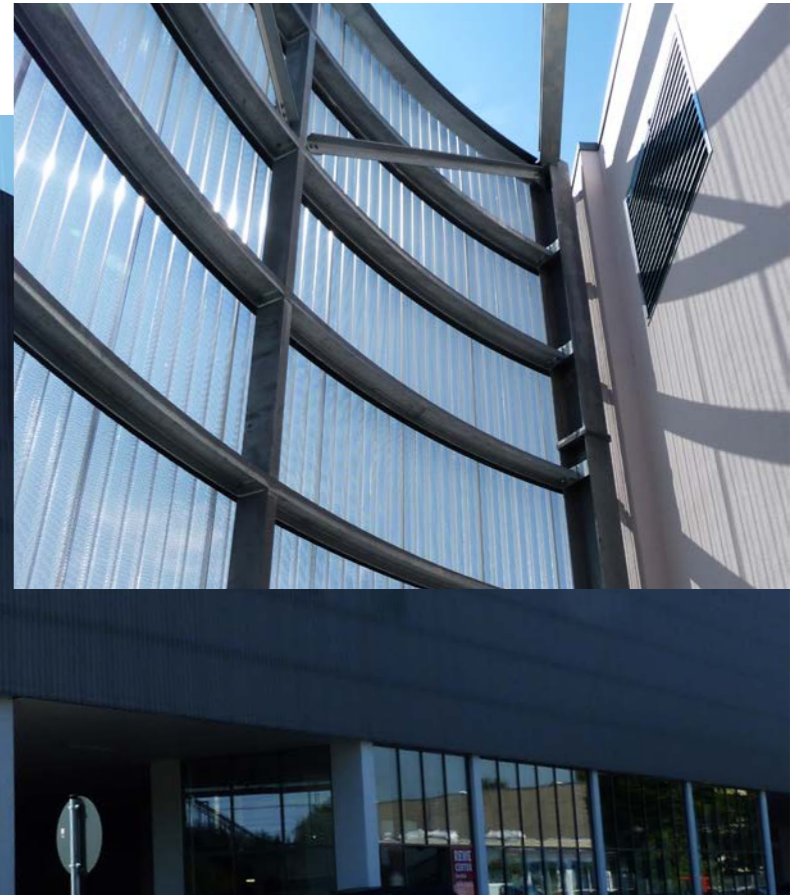


Postfinance Arena, Bern (CH) [↗](#)

# EXPERIMENT, TRANSPARENZ



Fachmarktzentrum, München (D) [↗](#)



Raiffeisenarena, Hägendorf (CH) [↗](#)



Columbus Treppen, Oberbüren (CH) [↗](#)



**Webseite**  
[www.montana-ag.ch](http://www.montana-ag.ch)  
Mit zusätzlichen  
Produktinformationen  
und Referenzen.



**Technische Angaben**  
Weitere technische Angaben finden  
Sie im Prospekt Raumakustik 7.10.  
Als Download oder  
telefonisch anfordern.



**Farbkarte**  
MONTACOLOR® Farbkarte mit der  
kompletten Übersicht. Als Download  
oder telefonisch anfordern.



# [www.montana-ag.ch](http://www.montana-ag.ch)

## **Warenzeichen von Tata Steel**

Montana ist ein eingetragenes Warenzeichen von Tata Steel oder ihrer Tochtergesellschaften.

Es wurde grösstmögliche Sorgfalt angewandt, um zu gewährleisten, dass der Inhalt dieser Veröffentlichung korrekt ist. Tata Steel noch ihre Tochtergesellschaften übernehmen jedoch keinerlei Verantwortung oder Haftung für Fehler oder Informationen, die als irreführend erachtet werden.

Es obliegt dem Kunden, die von der Tata Steel oder ihren Tochtergesellschaften gelieferten oder hergestellten Produkte vor deren Einsatz auf ihre Eignung hin zu prüfen.

Copyright © 2025  
Montana Bausysteme AG

**MONTANA BAUSYSTEME AG**  
Durisolstrasse 11  
CH-5612 Villmergen  
+41 56 619 85 85  
[www.montana-ag.ch](http://www.montana-ag.ch)  
[info@montana-ag.ch](mailto:info@montana-ag.ch)

**MONTANA SYSTÈMES  
DE CONSTRUCTION SA**  
CH-1028 Préverenges  
+41 21 801 92 92

**MONTANA BAUSYSTEME AG**  
Zweigniederlassung  
D-86845 Großaitingen  
+49 8203 95 90 555