

REFERENZEN

**PROJEKTE, DIE BEREITS
AUF DIE ZUKUNFT DES
BAUENS VERTRAUEN**



REFERENZEN

OBERNDORFER HYBRIDSYSTEM**01 FLIEGERHORST, LANGENLEBARN****Bauherr**

Österreichisches Bundesheer

Auftraggeber

Swietelsky AG

Verbaute Produkte

Hybrid-Balkendecke

Technische Ausführungsdetails

- Hybrid-Balkendecke mit Spannweiten bis zu 9,90 m
- Aufbauhöhen: 24/24 GL24h + 12 cm Beton / 26/36 GL24h + 12 cm Beton
- Schubverbund mittels FT-Verbinder
- Auflagerung der Decke durch Auskragung der Betonebene
- Hochhängung der Kräfte durch den FT-Verbinder
- Unterstellungsfrei montiert
- Anschluss zur Elementdecke über integrierte Bewehrungsanschlüsse
- Schubverbund zwischen den Elementen durch raue Fuge und Vergussmörtel



REFERENZEN

OBERNDORFER HYBRIDSYSTEM

FLIEGERHORST, LANGENLEBARN



REFERENZEN

OBERNDORFER HYBRIDSYSTEM**02 CATLAB, BERLIN****Bauherr**

Helmholtz-Zentrum Berlin f. Material u.
Energie GmbH

Auftraggeber

Terhalle Holzbau GmbH

Verbaute Produkte

Hybrid-Flachdecke mit Brettschichtholzdielen

Technische Ausführungsdetails

- gesamt rund 2.300 m²
- sehr schlanke Betonebene mit nur 8 cm
- Aufbauhöhen 16 cm BSH + 8 cm Beton / 20 cm BSH + 8 cm Beton
- Schubverbund über Kerfen mit Abhebe Sicherungsschrauben
- sehr komplexe Geometrien und auch kleinteilige Elemente
- werksseitiger Voranstrich für Fugenabdichtung
- Spannweite bis 7,00 m
- Unterstellungsfrei montiert
- Anschluss zum Aussteifenden Kern über integrierte Bewehrungsanschlüsse
- Schattenfugenausbildung an der Unterseite mittels fremder Feder



REFERENZEN

OBERNDORFER HYBRIDSYSTEM

CATLAB, BERLIN



REFERENZEN

OBERNDORFER HYBRIDSYSTEM**03 KINDERGARTEN, MAIERSDORF****Bauherr**

Gemeinde Hohe Wand
2724 Hohe Wand – Maiersdorf

Auftraggeber

Plangl Bau Gesellschaft m.b.H.

Verbaute Produkte

Hybrid-Doppelbaumdecke,
Hybrid-Doppelbaumdecke PURE

Technische Ausführungsdetails

- gesamt 109 m²
- Doppelbaumdimension 20x31,8 cm
- Spannweite: 7,50 m
- Unterstellung aufgrund Ortbetonergänzung erforderlich
- vollkommen leimfreie Holzkonstruktion
- natürliche und unbehandelte Holz-Deckenuntersicht



REFERENZEN

OBERNDORFER HYBRIDSYSTEM

KINDERGARTEN HOHE WAND, MAIERSDORF



REFERENZEN

OBERNDORFER HYBRIDSYSTEM**04 VILLAGE IM DRITTEN, WIEN****Bauherr**

Schwarzal Gemeinnützige Wohnungs- & Siedlungsanlagen GmbH

Auftraggeber

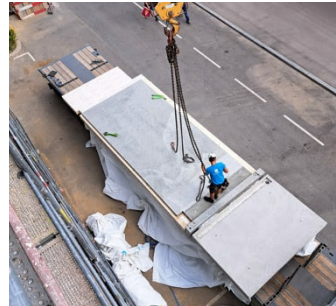
PORR Bau GmbH

Verbaute Produkte

Hybride Flachdecke mit integriertem Randbalken und auskragendem Balkon

Technische Ausführungsdetails

- Integrierter Randbalken
- Auskragender FT-Balkon integriert in die Flachdecke
- Verbund mittels Kerfe
- Aufbeton zwischen 8 und 10 cm
- Elektroleitungen im Aufbeton
- Unterstellungsfrei ausgeführt



REFERENZEN

OBERNDORFER HYBRIDSYSTEM

VILLAGE IM DRITTEN, WIEN



REFERENZEN

OBERNDORFER HYBRIDSYSTEM**05 LEOPOLD QUARTIER OFFICE, WIEN****Bauherr**

UBM Development Österreich GmbH

Auftraggeber

PORR Bau GmbH

Verbaute Produkte

Hybrid Flachdecke, Brettschichtholz Stützen, Brettsperrholz Wände, STB Stützen, STB Hohlwände, vorgespannte STB T-Träger, STB Elementdecke, STB Treppen, STB Podeste, STB Spindelwände, vorgespannte STB Hohldielen

Technische Ausführungsdetails

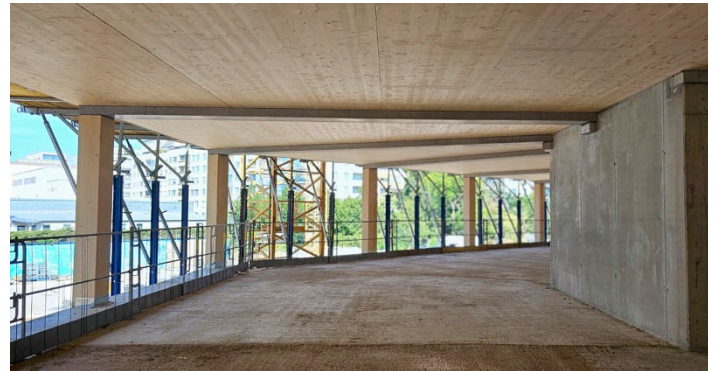
- Der komplette Rohbau ab dem 1.OG ist in Fertigteilen ausgeführt
- Unterstellungsfrei somit können die nachfolgenden Ausbaugewerke sehr früh einsetzen
- Lieferung und Komplettmontage durch einen Ausführer (Firma OBERNDORFER)
- Kontinuierliche Auslastung aller 4 Turmdrehkräne, wegen geschößübergreifenden Montagetakten
- Geringe Betonage vor Ort (keine Verschmutzung der sichtbar bleibenden Holzbauteile)
- Verkürzte Rohbau- und Gesamtbauzeit (Reduktion von Vorhaltezeiten der Baustellengemeinkosten)



REFERENZEN

OBERNDORFER HYBRIDSYSTEM

LEOPOLD QUARTIER OFFICE, WIEN



REFERENZEN

OBERNDORFER HYBRIDSYSTEM**06 BERLINER HAUPTSITZ DER GEMA
AM WITTENBERGPLATZ, BERLIN****Bauherr**

GEMA Immobilienverwaltung wirtschaftlicher
Verein & Co KG

Auftraggeber

Zimmerei Sieveke GmbH

Verbaute Produkte

Hybrid-Balkendecke

Besonderheiten

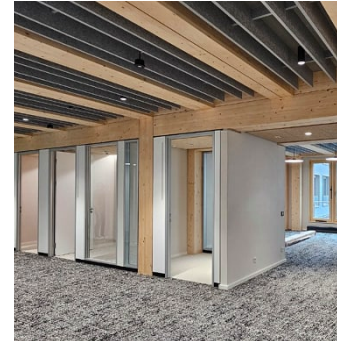
- Vollständig trockene Anbindung an Stütze und aussteifendem Betonkern
- Trockene schubsteife Längsfugenausbildung



REFERENZEN

OBERNDORFER HYBRIDSYSTEM

BERLINER HAUPTSITZ DER GEMA AM WITTENBERGPLATZ, BERLIN



REFERENZEN

OBERNDORFER HYBRIDSYSTEM

07 KEUSLINSTRASSE, MÜNCHEN

Auftraggeber

Kaufhold Bau München GmbH

Verbaute Produkte

Hybrid Dippelbaumdecke PURE

Besonderheiten

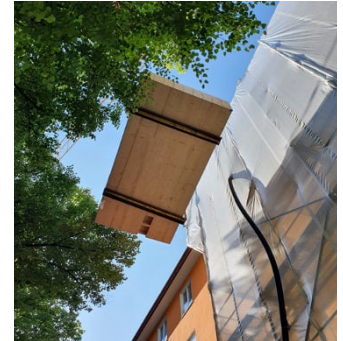
- Ortbetonergänzung, Rost- und Balkoneinbindungen in einem Arbeitsgang
- Verstärkung der Außenwände konnte durch geringes Deckengewicht entfallen (Erdbebenkräfte)



REFERENZEN

OBERNDORFER HYBRIDSYSTEM

KEUSLINSTRASSE, MÜNCHEN



REFERENZEN

OBERNDORFER HYBRIDSYSTEM

08 MELEO, TÜBIGEN

Auftraggeber

Beton Kemmler GmbH

Verbaute Produkte

Hybrid Betonlayer für Hybrid Balkendecke

Besonderheiten

- Montage in zwei Schritten
 1. Holzkonstruktion mit massivem Kern verbunden
 2. HYB-C platziert und verschraubt mit OHC



REFERENZEN

OBERNDORFER HYBRIDSYSTEM

MELEO, TÜBINGEN



REFERENZEN

OBERNDORFER HYBRIDSYSTEM

09 FOUR ELEMENTS, GIESSHÜBL

Bauherr

Trompeter Family Errichtungs GmbH

Auftraggeber

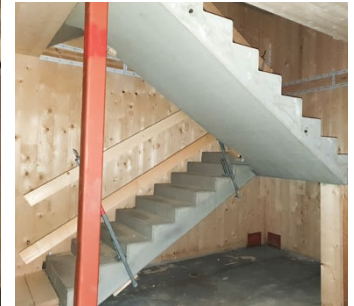
Weissenseer Holz-System-Bau GmbH

Verbaute Produkte

Halbgeschoßige Liftschächte, Treppen, Podestplatten

Besonderheiten

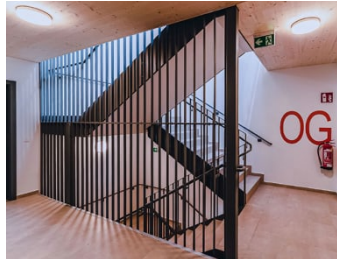
- Halbgeschoßiger Liftschacht zur Gewichtsreduktion



REFERENZEN

OBERNDORFER HYBRIDSYSTEM

FOUR ELEMENTS, GIESSHÜBEL



REFERENZEN

OBERNDORFER HYBRIDSYSTEM

10 KUPETZKYGASSE, WIEN

Bauherr

TmitD Bauträger GmbH

Auftraggeber

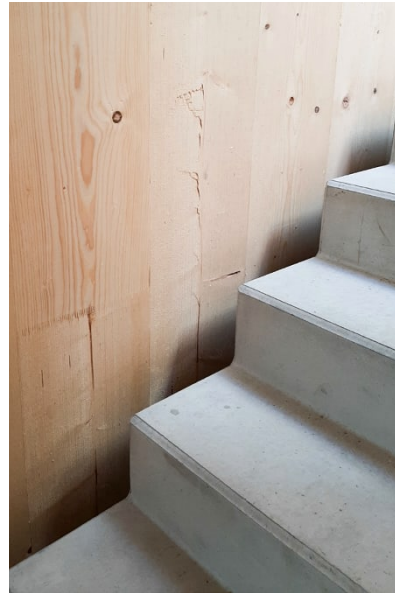
Weissenseer Holz-System-Bau GmbH

Verbaute Produkte

TopSteps, Fertigbalkone, Hohlwände

Besonderheiten

- Hohlwand als Brandwand



REFERENZEN

OBERNDORFER HYBRIDSYSTEM**11 ANSCHÜTZGASSE, WIEN****Bauherr**

LSE Liegenschaftsstrukturentwicklungs GmbH

Auftraggeber

STRABAG AG

Verbaute Produkte

Stahlbetonträger, Hybrid-Rippendecke in fertiger Wohn-Sichtqualität

Technische Ausführungsdetails

- BSH Balken in Sichtqualität kombiniert mit OHC Verbundschrauben
- Unterstellungsfrei verbaut
- Rippen wurden auf Holzkonstruktion aufgebracht / gelagert



REFERENZEN

OBERNDORFER HYBRIDSYSTEM

ANSCHÜTZGASSE, WIEN



REFERENZEN

OBERNDORFER HYBRIDSYSTEM**12 LEHM TON ERDE****Bauherr**

Martin Rauch, Fa. Lehm Ton Erde

Auftraggeber

Dobler Holzbau

Verbaute Produkte

Hybrid-Doppelbaumdecke PURE in fertiger Wohn-Sichtqualität

Technische Ausführungsdetails

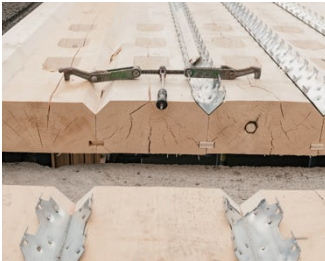
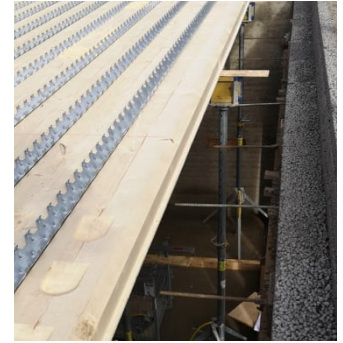
- Hybrid Doppelbaumdecke PURE mit Ortbetonergänzung
- Kombination mit Lehmstampfwänden
- Spannweite: 8,50m
- Inkludierter Betonrost durch Ortbetonausführung
- Unterstellung aufgrund Ortbetonergänzung erforderlich



REFERENZEN

OBERNDORFER HYBRIDSYSTEM

LEHM TON ERDE



REFERENZEN

OBERNDORFER HYBRIDSYSTEM**13 HLT RETZ, NÖ****Bauherr**

Bildungsdirektion NÖ

Auftraggeber

Weissenseer Holz-System-Bau GmbH

Verbaute Produkte

Hybrid-Flachdecke in Wohn-Sichtqualität

Technische Ausführungsdetails

- Hybrid Flachdecke mit integrierter Längsfugenabdichtung
- Trockene Ringankerkonstruktion durch OHC Verbundsystem
- Minimaler Fugenverguss durch Sonderprofilfuge
- Unterstellungsfrei ausgeführt
- hohe anforderung an Decke durch Nutzungsart des Gebäudes als Schule



REFERENZEN

OBERNDORFER HYBRIDSYSTEM

HLT RETZ, NÖ

