



# BEMO-UNIKO // BEMO-UNIKO WAVE FASSADEN



FREIE PROFILGEOMETRIE FÜR JEDE PANEELFASSADE



# INHALTS- VERZEICHNIS

<b>01</b>	PRODUKTÜBERSICHT	3
<b>02</b>	REFERENZEN MIT BEMO-UNIKO BEMO-UNIKO WAVE	14
<b>03</b>	TEKOFIX A++ DIE WÄRMEBRÜCKENFREIE UNTERKONSTRUKTION	19
<b>04</b>	DETAILS	21

01



**PRODUKTÜBERSICHT**

# INDIVIDUELLE PANEELFASSADEN GESTALTEN

➤ BEMO-UNIKO und WAVE Paneelfassaden sind modern, hochwertig und individuell. So unterschiedlich die einzelnen Profile sind, sie haben alle eines gemeinsam: Sie sind aus Metall. So werden die Vorteile metallischer Fassadenbekleidungen wie Langlebigkeit, Nachhaltigkeit und Wirtschaftlichkeit mit nahezu grenzenloser Gestaltungsfreiheit kombiniert.

## FREIE PROFILGEOMETRIE FÜR JEDE FASSADE

Materialien, Farben, Profilgeometrien sowie Verlegerichtungen und Befestigungsarten der Paneele

können passend zum jeweiligen Bauprojekt und Gebäudedesign gewählt werden. BEMO-UNIKO und WAVE Paneele können zudem in gelochter Variante als schattenspendende, funktionale Fassadenbekleidung geliefert werden.

Auch eine verdeckte Befestigung ist je nach Profil möglich und sorgt für ein ruhiges Erscheinungsbild ohne sichtbare Schrauben.

Villa Westling // Architektur: Benjamin Calleja Westling



## WARUM BEMO-UNIKO?

- \_ individuelle Geometrien
- \_ langlebig
- \_ nahezu grenzenlose Farbvielfalt
- \_ auch in gelochter Ausführung möglich
- \_ wärmebrückenfreie Montage auf TEKOFIX A++ Unterkonstruktion
- \_ Längen bis 8.600 mm möglich
- \_ verdeckte Befestigung möglich

# BEMO-UNIKO – INDIVIDUALITÄT STATT STANDARD

➤ BEMO-UNIKO Sonderpaneele haben eine elegante lineare Struktur, die eine interessante Wirkung von Licht und Schatten erzeugen.

Die Form von BEMO-UNIKO wird individuell entwickelt und gefertigt. Ganz nach Ihren Wünschen.

Je nach Anforderung und Anwendungsfall wird BEMO-UNIKO verdeckt, sichtbar oder frei gleitend zum Einhängen an der Fassade befestigt. Die Verlegerichtung am Gebäude erfolgt variabel – waagrecht, senkrecht sowie diagonal. BEMO-UNIKO Paneele können in nahezu allen Farben, Materialien und auf Wunsch auch in gelochter Variante gefertigt werden.

## BEMO-UNIKO

<b>Beschichtung</b>	BEMO-FLON FEVE, BEMO-FLON PROTECT, PVDF, Polyester, Eloxal*,
<b>Material</b>	Aluminium 1,0 – 3,0 mm, Stahl 0,75 – 1,5 mm Edelstahl bis 1,5 mm Zink Kupfer auf spezielle Anfrage
<b>Längen max.</b>	8.600 mm in Aluminium** 6.000 mm in Stahl**
<b>Lochbilder</b>	Lochbild nach individueller Bemusterung
<b>Brandklassifizierung nach DIN EN 13501-1</b>	A-s1, d0, nicht brennbar

\*Eloxaloberflächen nach individueller Beratung.

\*\* in Abhängigkeit der Materialdicke.

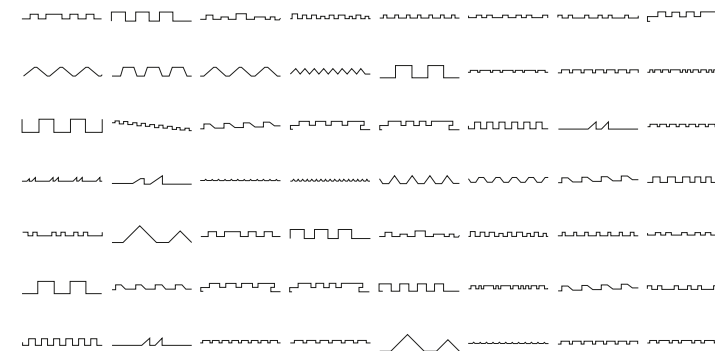


## FACT SHEET

- \_ Verwendung von beschichtetem und unbeschichtetem Material
- \_ Rundbiegen möglich
- \_ gelocht, teilgelocht und vollgelocht möglich
- \_ Sonderkassetten nach Wunsch

- \_ Fertigung von Strangpressteile
- \_ verdeckte Befestigung möglich
- \_ konische Kantungen möglich

## BEISPIELGEOMETRIEN PLANUNG UND PRODUKTION NACH INDIVIDUELLEM DESIGN



# BEMO-UNIKO – JETZT NOCH EXTREMER

➤ BEMO-UNIKO steht für absolute Gestaltungsfreiheit und kompromissloses Design in der Metallfassade. Jetzt gehen wir einen Schritt weiter: Mit der neuesten Weiterentwicklung eröffnen sich ungeahnte Möglichkeiten in Form, Funktion und Individualität. Durch innovative Fertigungstechnologien und konstruktive Optimierungen setzen wir neue Maßstäbe für Design, Funktion und Individualisierung.

## WEITERGEDACHT. NEU DEFINIERT.

- \_ Neue technische Möglichkeiten ermöglichen die Realisierung noch komplexerer Geometrien – außergewöhnlich und präzise gefertigt.
- \_ Engere Kantungen machen schärfere, markantere Linienführungen möglich – für eine noch eindrucksvollere Architektur.
- \_ Reduzierte Abstände innerhalb der Profilgeometrie sorgen für eine feinere, elegantere Strukturierung der Fassade
- \_ Variierende Höhen im Panel erlauben eine plastische, dynamische Fassadenwirkung für mehr gestalterische Spielräume.

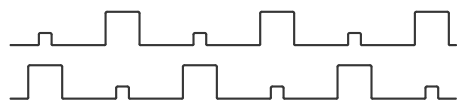
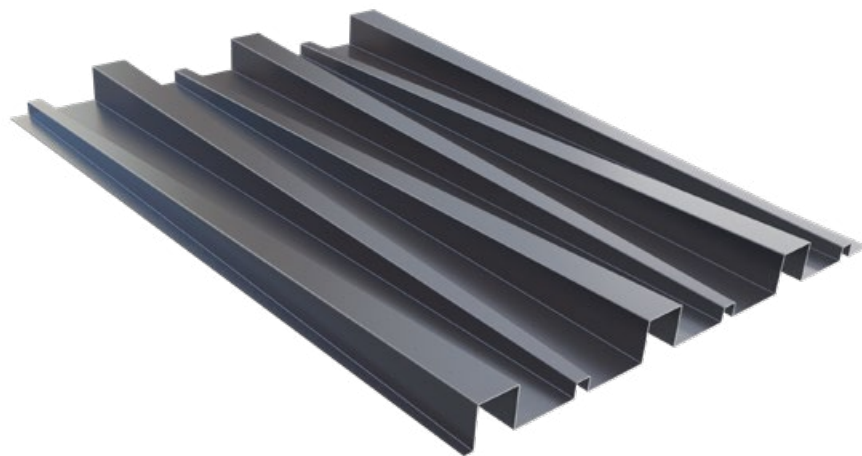


© Christian Flatscher

➤ Büroerweiterung RAUCH Fruchtsäfte // Architektur: ATP Innsbruck Planungs GmbH



# BEMO-UNIKO – BEISPIELPANEELLE



Hierbei handelt es sich um einen Auszug aus dem BEMO-UNIKO Sortiment.  
Die Profilgeometrie ist individuell nach Ihren Wünschen gestaltbar. Die finale Geometrie ist im Einzelfall abzustimmen.

# BEMO-UNIKO WAVE – WELLPROFILE NEU DENKEN

➤ BEMO-UNIKO WAVE ist mehr als ein dekoratives Wellprofil. Es ist ein Fassadenprofil, das mit ihrem Projekt auf einer Wellenlänge ist. Die gezielte Formgebung ermöglicht differenzierte Fassadenstrukturen mit individuellen Wellenverläufen, die Gebäude visuell bewegen und ihnen eine unverwechselbare Identität verleihen.

Gleichzeitig bleibt das System konstruktiv durchdacht. Die Fassadenpaneele sind montagefreundlich ausgelegt, langfristig beständig und wartungsarm. Technisch geprüfte Systemlösun-

gen sorgen dafür, dass sowohl funktionale Anforderungen als auch architektonische Ansprüche zuverlässig erfüllt werden.

So entsteht eine Fassadenlösung, die gestalterische Freiheit mit technischer Stabilität verbindet – ein entscheidender Vorteil für anspruchsvolle Neubauten ebenso wie für architektonisch prägende Sanierungen.

## BEMO-UNIKO WAVE

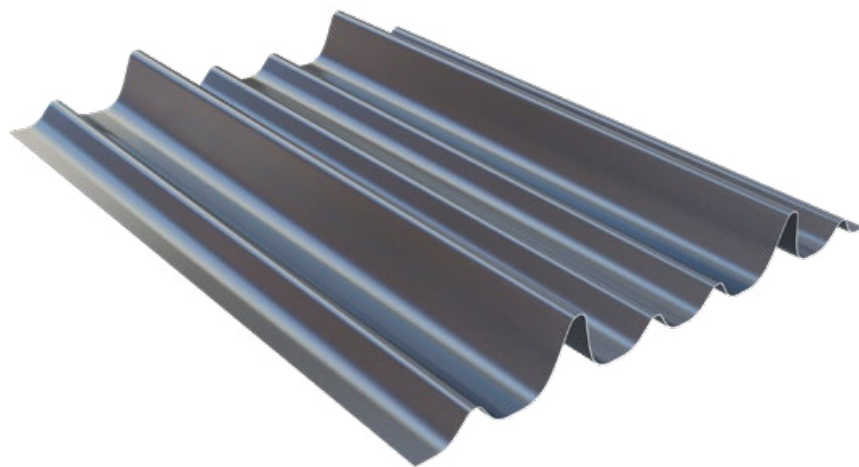
<b>Beschichtung</b>	BEMO-FLON FEVE, BEMO-FLON PROTECT, PVDF, Polyester, Eloxal*,
<b>Material</b>	Aluminium 0,9 – 1,5 mm, Stahl 0,75 – 1,0 mm
<b>Längen max.</b>	6.000 mm in Aluminium** 6.000 mm in Stahl**
<b>Lochbilder</b>	Lochbild nach individueller Bemusterung
<b>Brandklassifizierung nach DIN EN 13501-1</b>	A-s1, d0, nicht brennbar

\*Eloxaloberflächen nach individueller Beratung.

\*\* in Abhängigkeit der Materialdicke.



# BEMO-UNIKO WAVE – BEISPIELPANEELLE



⚡ Hierbei handelt es sich um einen Auszug aus dem BEMO-UNIKO WAVE Sortiment. Die Profilgeometrie ist individuell nach Ihren Wünschen gestaltbar. Die finale Geometrie ist im Einzelfall abzustimmen.

# IDEEN WERDEN REALITÄT



## ARCHITEKTEN-IDEE

Vergessen Sie alle Vorgaben und designen Sie Ihre Wunschfassade, ganz individuell.



## UMSETZUNG BEMO

Wir prüfen Ihre Idee auf Machbarkeit und Optimieren bei Bedarf, so dass Ihr Profil produziert werden kann.



## MUSTERPRODUKTION

Sie erhalten ein Originalmuster Ihres Fassadenprofils zur Freigabe.



## OPTIMIERUNG UND MONTAGEPLANUNG

Bei Bedarf kann Ihr Profil noch einmal optimiert werden. Parallel wird die individuelle Unterkonstruktion für Ihr Projekt geplant.



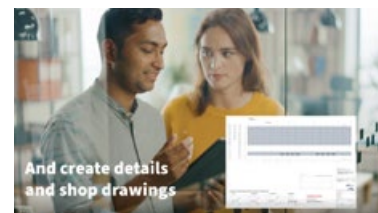
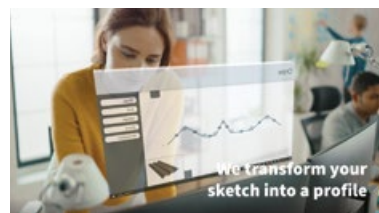
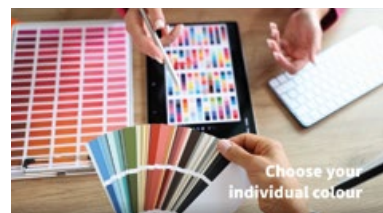
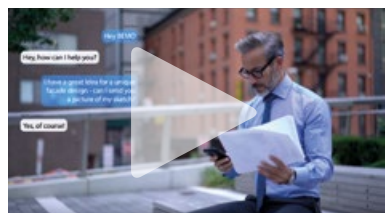
## PRODUKTION UND LIEFERUNG

Nach der finalen Freigabe werden die individuellen Paneele gefertigt und zur Baustelle transportiert.



## SO INDIVIDUELL FUNKTIONIERT BEMO-UNIKO.

VIDEO ANSCHAUEN UND KREATIV SEIN.



# DIE NACHHALTIGE LÖSUNG

➤ Nachhaltigkeit spielt auch im Bereich des Bauens eine immer größere Rolle. BEMO legt darauf ganz besonders großen Wert. Im Bereich Aluminium und Stahl gibt es eine Auswahl an Materialien mit unterschiedlich hohen, auch bis zu 100 %, Recycling-Anteil. Da das Rohmaterial für alle BEMO Produkte aus Europa kommt, werden unnötige Transportwege vermieden und nach entsprechend hohem Standard produziert.

Nachhaltigkeit zeichnet sich aber auch besonders dann aus, wenn das Produkt langlebig ist. Die Metallpaneelfassaden sind besonders witterungsbeständig, wartungsarm und somit auch

nach vielen Jahren immer noch technisch voll funktionsfähig und optisch einwandfrei. Insbesondere die hochwertigen BEMO Beschichtungssysteme sorgen für langanhaltende Farbbrillanz.

## EIN GEWINN FÜR MENSCH UND UMWELT

Und sollte nach Jahrzehnten die Fassade einmal erneuert werden, dann ist eine Metallfassade natürlich wieder zu 100 % zum Recyceln geeignet. Aluminium ist und bleibt im Materialkreislauf. Es werden keine neuen Ressourcen benötigt.

Kindergarten Breitengüßbach // Architektur: Paptistella Architekten



## BEMO NACHHALTIGKEIT

- \_ erwartete Lebensdauer der Produkte von über 50 Jahre
- \_ Vormaterial mit bis zu 100 % Recyclinganteil
- \_ ökologisch optimierte Farbbeschichtungen
- \_ äußerst geringer Wartungs- und Reinigungsaufwand durch hochwertige Qualitätsbeschichtungen
- \_ 100 % Recyclingfähigkeit des Materials
- \_ sehr kurze Transportwege
- \_ wärmebrückenoptimierte VHF Unterkonstruktion dank VHF Aufbau mit TEKOFIX A++
- \_ auf höchste Nachhaltigkeit ausgelegte Unternehmensprozesse

# BEMO FARBVIELFALT – HÖCHSTE QUALITÄT FÜR LANGLEBIGE FASSADEN

››› Ebenso wie die Form der Fassadenpaneele spielt die Farbwahl an sich eine große Rolle bei der Ästhetik eines Gebäudes. BEMO-FLON bietet dafür eine äußerst große Farbpalette, die auch extrem matte Farben umfasst.

Die Metallpaneele werden standardmäßig mit einer BEMO-FLON Beschichtung geliefert. Dabei stehen je nach Anforderung verschiedene BEMO-FLON Beschichtungssysteme zur Verfügung. Innerhalb der BEMO-FLON Farbwelten steht die große Auswahl an Standardfarben aus dem Lieferprogramm zur Verfügung. Nahezu alle NCS- und RAL Farbtöne sind möglich. Sonderfarben sind je

nach Anforderung und individueller Absprache realisierbar.

Die BEMO-FLON Beschichtung besticht durch eine Lebenserwartung von bis zu 50 Jahre und ist daher besonders langlebig und nachhaltig. BEMO-FLON ist extrem UV- und Korrosionsbeständig. Sie zeichnet sich auch durch eine effiziente Kreidungsbeständigkeit aus. Kein Farbabrieb gelangt ins Grundwasser.

Mit BEMO-FLON entscheiden Sie sich für eine nachhaltige Lösung. Für unsere Umwelt. Für uns.

››› BEMO-FLON FEVE (ALLE NCS- UND RAL-FARBTÖNE MÖGLICH)

››› BEMO-FLON PROTECT (ALLE NCS- UND RAL-FARBTÖNE MÖGLICH)

››› BEMO-FLON PVDF (ALLE NCS- UND RAL-FARBTÖNE MÖGLICH)

››› BEMO-FLON STRUCTURE



QR-Code scannen und Beschichtungen ansehen.  
<https://bemo.com/de/farben/#beschichtungen>

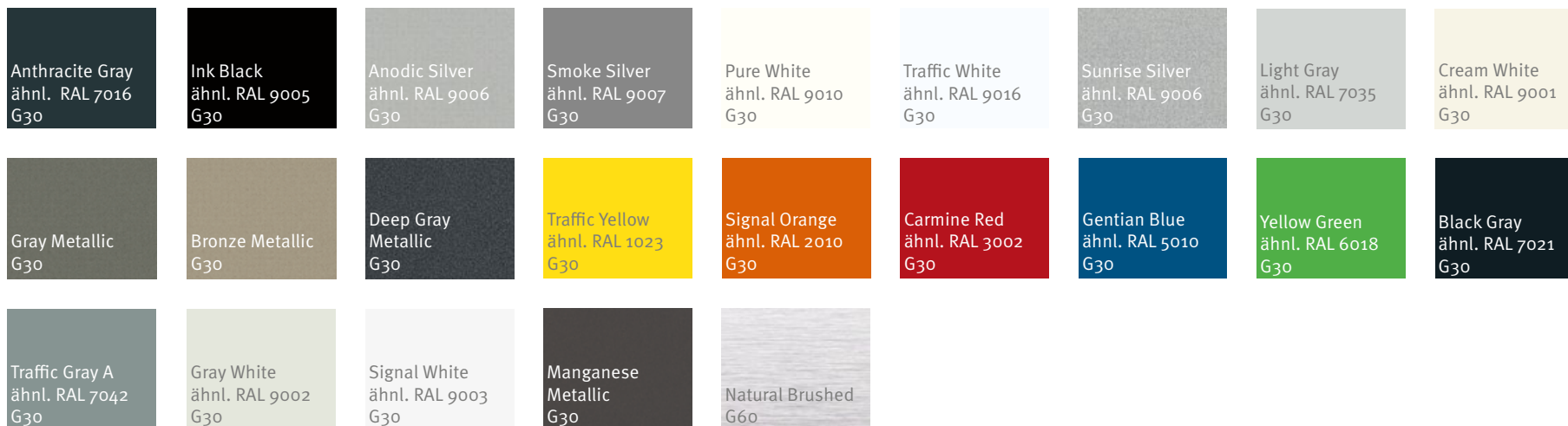
››› Sportbad Bad Cannstatt // Architektur: Lehmann Architekten GmbH

## BEMO-FLON FARBWELTEN

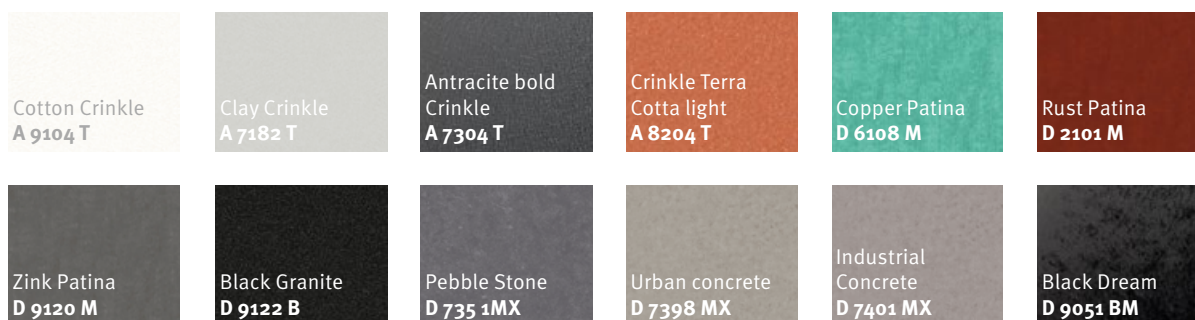
- \_ je nach Anwendungsfall unterschiedliche Beschichtungssysteme
- \_ Glanzeinheiten von 3 GE bis 90 GE möglich
- \_ 25-45 µm Schichtdicken
- \_ Lebenserwartung bis zu 50 Jahre
- \_ ökologisch optimierte Systeme
- \_ ausschließlich europäischer Ursprung
- \_ maximale Farbvielfalt: über 40.000 Farb- und Oberflächenmöglichkeiten und selbst gemischte Farben aus dem Farblabor



## FARBBEISPIELE BEMO-FLON FEVE, PROTECT, PVDF



## FARBBEISPIELE BEMO-FLON STRUCTURE



QR-Code scannen und Farbvielfalt entdecken  
<https://bemo.com/de/farben>

## MISCHUNG DER WUNSCHFARBE IM FARBLABOR



© Motropo/AG / Andreas Schwäger

# 02



**REFERENZEN  
MIT BEMO-UNIKO  
UND  
BEMO-UNIKO WAVE**

# BEMO-UNIKO WAVE GRENZENLOSE VARIANTENVIELFALT



© Ronald Tilleman

© David Matthiessen

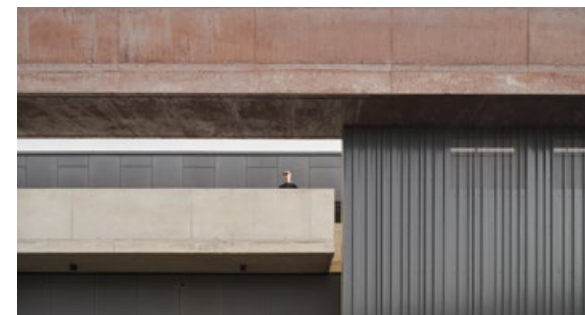
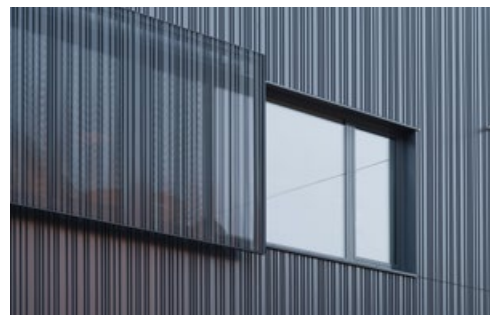
## ➤ KATTENDANS THEATER

Produkt: BEMO-UNIKO WAVE Fassadenpaneel  
 Architektur: Diederix Dirrix Eindhoven  
 Besonderheit: Kombination von gelochten und ungelochten Profilen.

## ➤ KARLSRUHER INSTITUT FÜR TECHNOLOGIE – GEBÄUDE 416

Produkt: BEMO-UNIKO WAVE Fassadenpaneel  
 Architektur: Behnisch Architekten  
 Besonderheit: Sonderoberfläche im Champagner-Bronze-Ton.

# BEMO-UNIKO GRENZENLOSE VARIANTENVIELFALT



© Dirk Wilhelmy

© Brígida González | Steimle Architekten

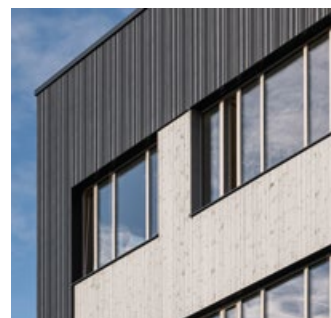
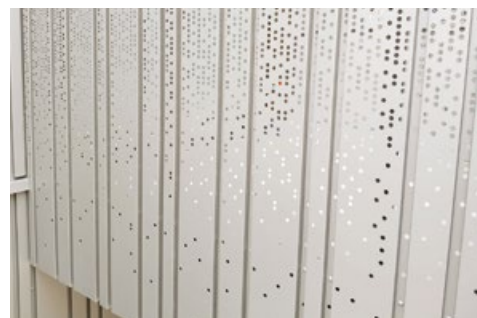
## ➤ FITNESSCENTER EISLINGEN

Produkt: BEMO-UNIKO Fassadenpaneel  
 Architektur: f.r.a. frank rögner architekt  
 Besonderheit: Kombination von gelochten und ungelochten Paneelen.

## ➤ FEUERWEHR GERMERSHEIM

Produkt: BEMO-UNIKO Fassadenpaneel  
 Architektur: Steinle Architekten  
 Besonderheit: Individuelles UNIKO-Design in Kombination mit Perforation.

# BEMO-UNIKO GRENZENLOSE VARIANTENVIELFALT



© Christian Flatscher

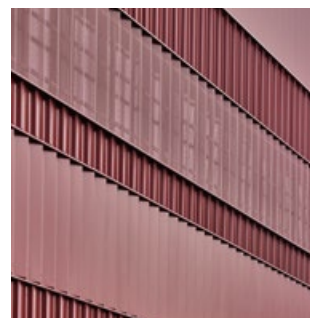
## ➤ WOHNHAUS REESEBERG

Produkt: BEMO-UNIKO Fassadenpaneel  
 Architekt: RHWZ Architekten  
 Besonderheit: Individuelle Lochung aller Balkone.  
 Unterkonstruktion TEKOFIX A++ horizontal.

## ➤ BÜROERWEITERUNG RAUCH

Produkte: BEMO-UNIKO, Halter- und Unterkonstruktionen  
 Architektur: ATP Innsbruck Planungs GmbH  
 Besonderheit: Fassade in Sonderlackierung Stoneshadow.

# BEMO-UNIKO GRENZENLOSE VARIANTENVIELFALT



© David Matthiessen

© Chris Kettner

## ➤ THERMENHOTEL BAD EMS

- Produkt: BEMO-UNIKO Fassadenpaneel
- Architekt: 4a Architekten GmbH Stuttgart
- Besonderheit: Gerundete Bereiche und Sonderfarbton in BEMO-FLON. Kombiniert mit BEMO-BOND Fassadenverbundplatten.

## ➤ GEFAHRENABWEHRZENTRUM GIESSEN

- Produkt: BEMO-UNIKO Fassadenpaneel
- Architektur: TRU Architekten Part mbB
- Besonderheit: Unterschiedliche Designzacken, wechselnde Montagerichtung und perforierte Sonderpaneele.

# 03

 **TEKOFIX A++  
DIE WÄRMEBRÜ-  
CKENFREIE UNTER-  
KONSTRUKTION**

# TEKOFIX-A++ UNTERKONSTRUKTION WÄRMEBRÜCKENFREI MIT HÖCHSTEM BRANDSCHUTZ



## WÄRMEBRÜCKENFREIHEIT:

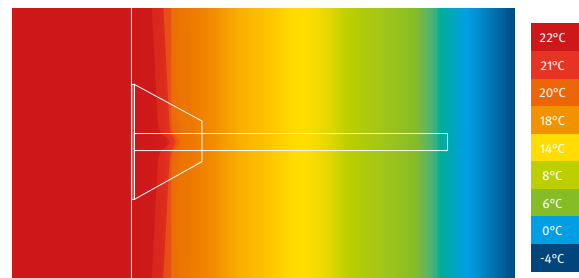
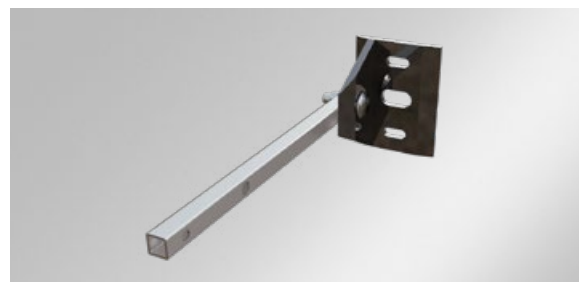
Jeder Wandaufbau ist energetisch betrachtet nur so gut wie die eingesetzte Wärmedämmung. Allerdings reduzieren lineare, punktuelle und natürlich materialbezogene Wärmebrücken die Dämmleistung eines jeden Dämmstoffes. Nur Unterkonstruktionen mit geringer Wärmeleitfähigkeit können diese systemischen Wärmebrücken reduzieren. Lineare Unterkonstruktionen sollten nach Möglichkeit ganz vermieden werden.

Horizontale und vertikale Unterkonstruktion mit TEKOFIX A++



## TEKOFIX A++:

Die TEKOFIX A++ Konsole wird bei Wandaufbauten eingesetzt, die wärmegeklärt sind und hohe bis höchste energetische Anforderungen erfüllen sollen. Sie ist hoch effizient und kaum wärmeleitend. Der Einsatz von TEKOFIX A++ kann nachweislich eine Dämmersparnis von bis zu 75 % gegenüber einer herkömmlich gedämmten Aluminiumunterkonstruktion erzielen. Die Aufbaudicke des Wandaufbaus wird mit TEKOFIX A++ deutlich reduziert. Die Anschlüsse an Fenster und Türen sowie die gesamte Montage werden deutlich vereinfacht und damit wirtschaftlich stark optimiert.



## PASSIVHAUS ZERTIFIZIERT:

Die TEKOFIX A++ Unterkonstruktion, welche in den Ausladungen 100 mm bis 500 mm realisierbar ist, ist passivhauszertifiziert und trägt damit nachhaltig zur effizienten Wärmedämmung bei. Die Konsolen, haben je nach Konstellation und Einsatz (horizontale oder vertikale Anwendung), einen Chi-Wert von 0,0016 bis 0,0041 W/K. Damit lassen sich U-Werte von 0,12 W/m<sup>2</sup>\*K und besser problemlos erreichen. Gerne unterstützen wir bei den bauphysikalischen Berechnungen und erarbeiten mit Ihnen ein Gesamtkonzept.

## FACT SHEET

- \_ A-Brandklassifizierung
- \_ verbessert den U-Wert um bis zu 75%
- \_ Passivhauszertifiziert
- \_ sehr geringe Chi-Werte
- \_ extrem belastbar

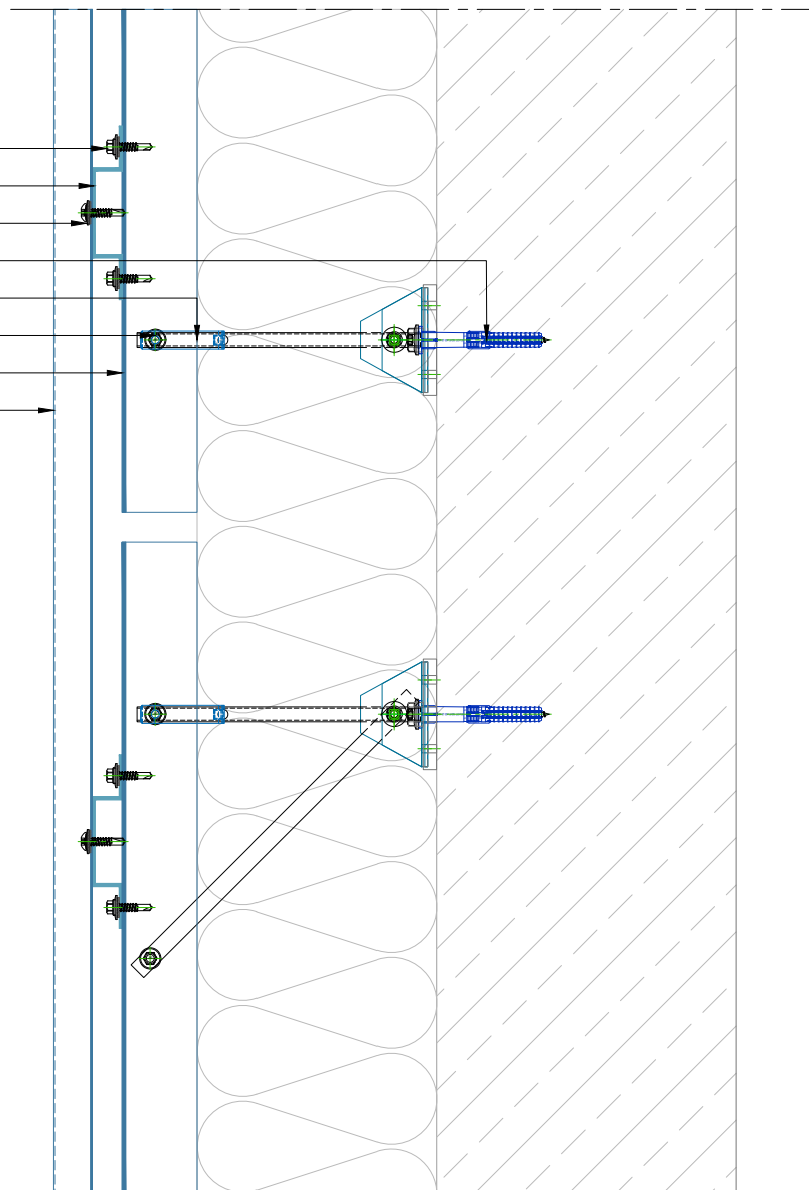
04



**DETAILS**



- Verbindungsmitel
- Hutprofil
- Befestigungsmittel
- Verankerungsmittel
- TEKOFIX-Konsole A++ mit Feder
- Verbindungsmitel
- Vertikales Tragprofil
- UNIKO-Profil



Bezeichnung:

**Fassadenaufbau**  
UNIKO, Verlegung vertikal

Typ:

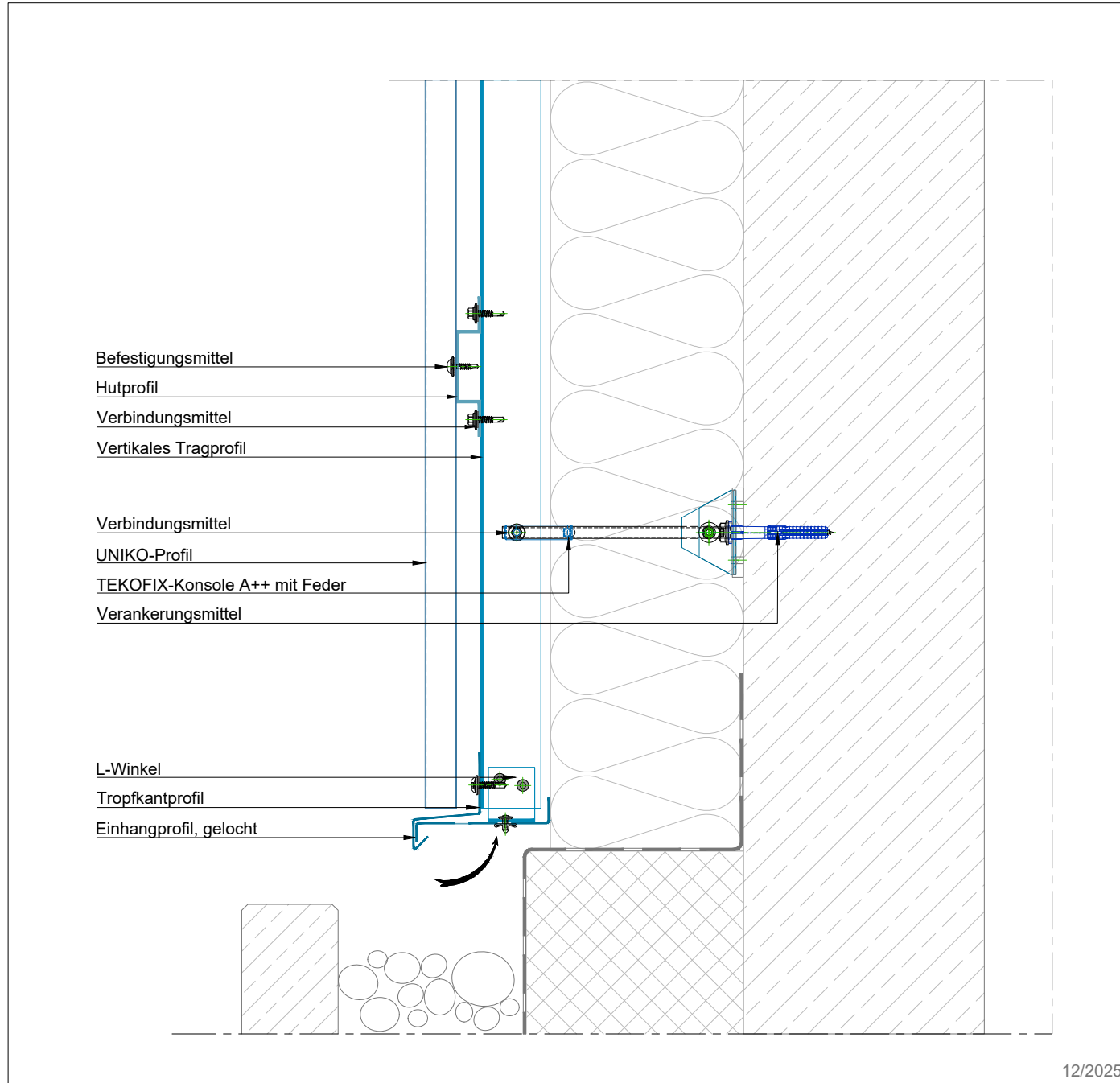
**Vertikalschnitt**

**Grundsatzdetail**

**F6200a**

BEMO Systems GmbH  
Max-Eyth-Straße 2  
D-74532 Ilshofen-Eckartshausen  
Germany

T: +49(0)7904 29899-60  
F: +49(0)7904 29899-61  
E: sales@bemo.com  
W: www.bemo.com



Befestigungsmittel

Hutprofil

Verbindungsmittel

Vertikales Tragprofil

Verbindungsmittel

UNIKO-Profil

TEKOFIX-Konsole A++ mit Feder

Verankerungsmittel

L-Winkel

Tropfkantprofil

Einhangprofil, gelocht

Bezeichnung:

Fassadenaufbau

UNIKO, Verlegung vertikal

Typ:

Sockelausbildung Vertikalschnitt

Grundsatzdetail

F6202b

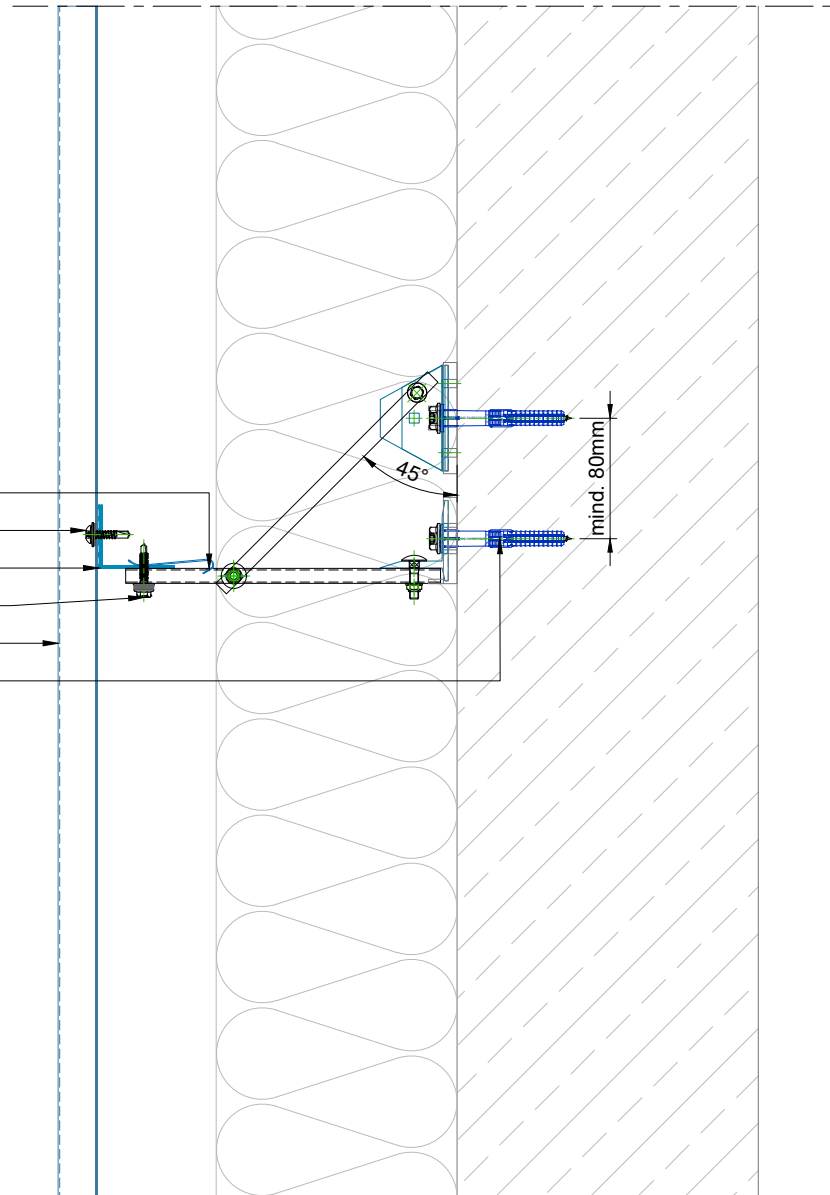
BEMO Systems GmbH  
 Max-Eyth-Straße 2  
 D-74532 Ilshofen-Eckartshausen  
 Germany

T: +49(0)7904 29899-60  
 F: +49(0)7904 29899-61  
 E: sales@bemo.com  
 W: www.bemo.com

Diese Zeichnung ist ausschließlich Eigentum der BEMO Systems GmbH. Ohne unsere vorherige Zustimmung darf sie weder vervielfältigt, noch Dritten zugänglich gemacht werden. Wir behalten uns alle Rechte vor, auch für den Fall der Patenterteilung oder der Gebrauchsmustererteilung. Die abgebildeten Konstruktionsdetails sind unverbindliche Lösungsvorschläge, die im einzelnen für jedes Projekt auf Anwendbarkeit und Richtigkeit geprüft werden müssen.



- TEKOFIX-Konsole A++ mit Feder
- Befestigungsmittel
- Horizontales Tragprofil
- Verbindungsmittel
- UNIKO-Profil
- Verankerungsmittel



Bezeichnung:

**Fassadenaufbau**  
UNIKO, Verlegung vertikal

Typ:

**Vertikalschnitt**

**Grundsatzdetail**

**F6100a**

BEMO Systems GmbH  
Max-Eyth-Straße 2  
D-74532 Ilshofen-Eckartshausen  
Germany

T: +49(0)7904 29899-60  
F: +49(0)7904 29899-61  
E: sales@bemo.com  
W: www.bemo.com

Diese Zeichnung ist ausschließlich Eigentum der BEMO Systems GmbH. Ohne unsere vorherige Zustimmung darf sie weder vervielfältigt, noch Dritten zugänglich gemacht werden. Wir behalten uns alle Rechte vor, auch für den Fall der Patenterteilung oder der Gebrauchsmustererteilung. Die abgebildeten Konstruktionsdetails sind unverbindliche Lösungsvorschläge, die im einzelnen für jedes Projekt auf Anwendbarkeit und Richtigkeit geprüft werden müssen.



TEKOFIX-Konsole A++ mit Feder

Befestigungsmittel

Horizontales Tragprofil

Verbindungsmittel

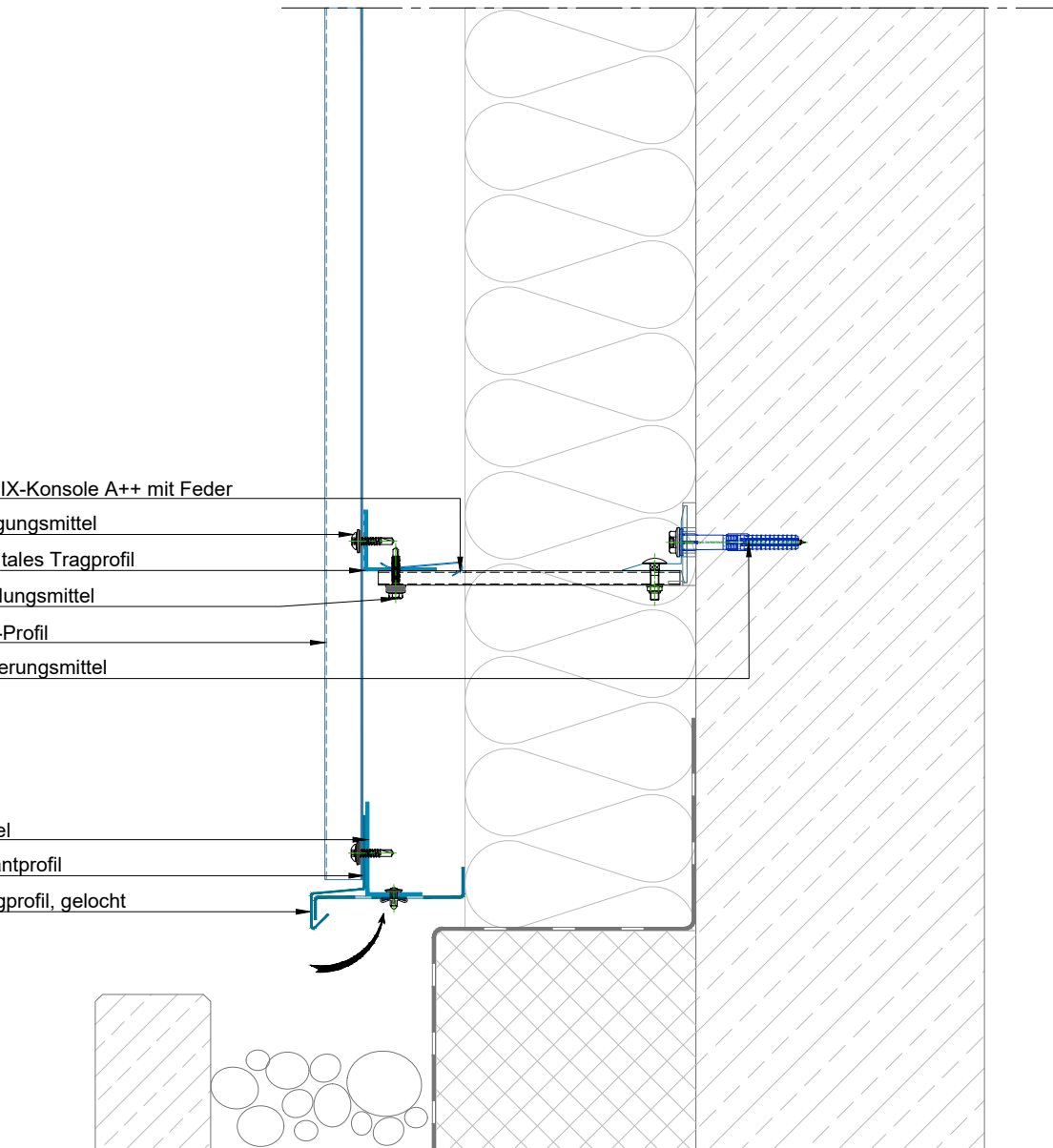
UNIKO-Profil

Verankerungsmittel

L-Winkel

Tropfkantprofil

Einhangprofil, gelocht



Bezeichnung:

Fassadenaufbau

UNIKO, Verlegung vertikal

Typ:

Sockelausbildung Vertikalschnitt

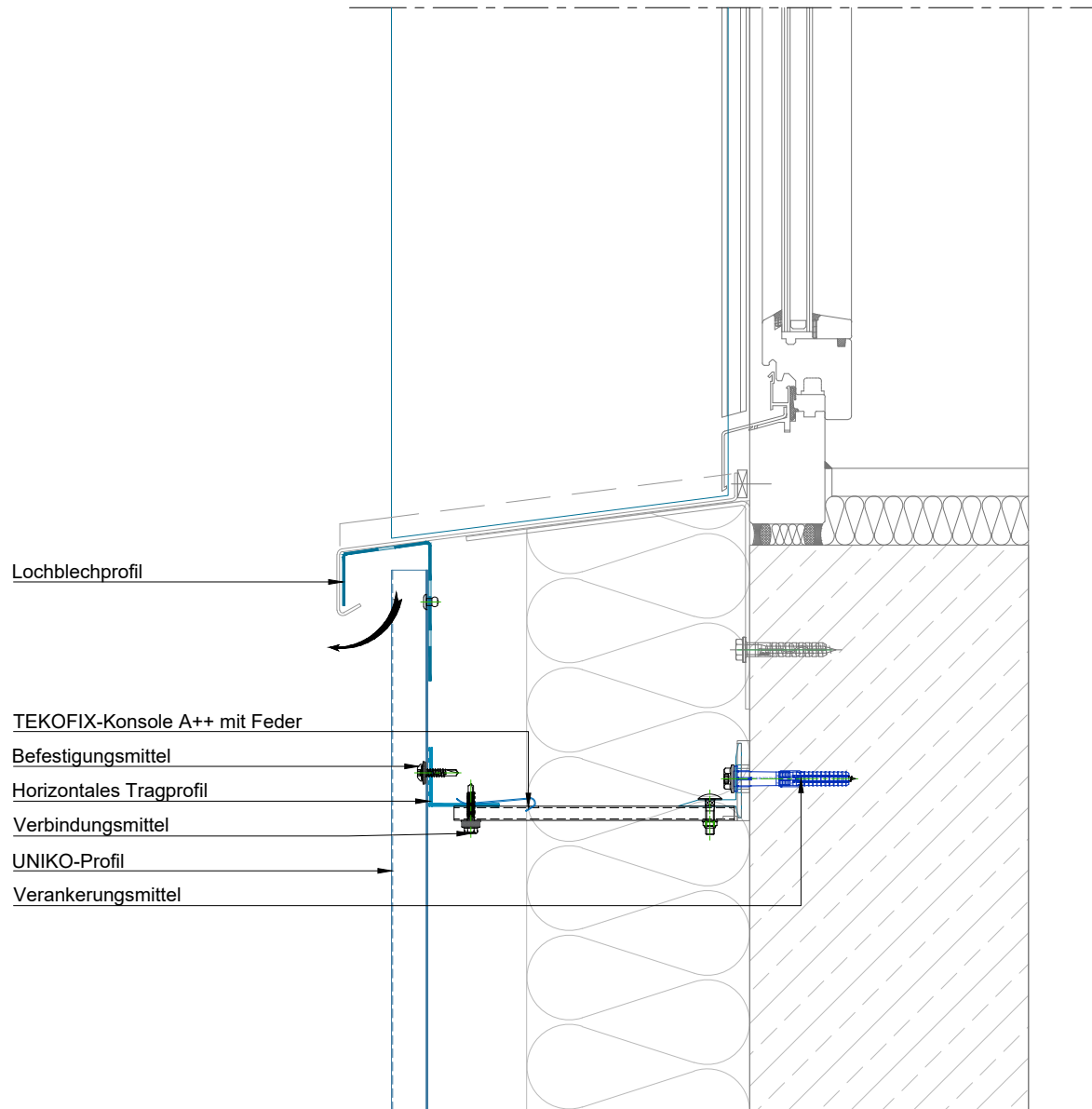
Grundsatzdetail

F6102b

BEMO Systems GmbH  
 Max-Eyth-Straße 2  
 D-74532 Ilshofen-Eckartshausen  
 Germany

T: +49(0)7904 29899-60  
 F: +49(0)7904 29899-61  
 E: sales@bemo.com  
 W: www.bemo.com

Diese Zeichnung ist ausschließlich Eigentum der BEMO Systems GmbH. Ohne unsere vorherige Zustimmung darf sie weder vervielfältigt, noch Dritten zugänglich gemacht werden. Wir behalten uns alle Rechte vor, auch für den Fall der Patenterteilung oder der Gebrauchsmustererteilung. Die abgebildeten Konstruktionsdetails sind unverbindliche Lösungsvorschläge, die im einzelnen für jedes Projekt auf Anwendbarkeit und Richtigkeit geprüft werden müssen.



Lochblechprofil

TEKOFIX-Konsole A++ mit Feder

Befestigungsmittel

Horizontales Tragprofil

Verbindungsmittel

UNIKO-Profil

Verankerungsmittel

Bezeichnung:

**Fassadenaufbau**

UNIKO, Verlegung vertikal

Typ:

**Fensterausbildung unten Vertikalschnitt**

**Grundsatzdetail**

**F6103b**

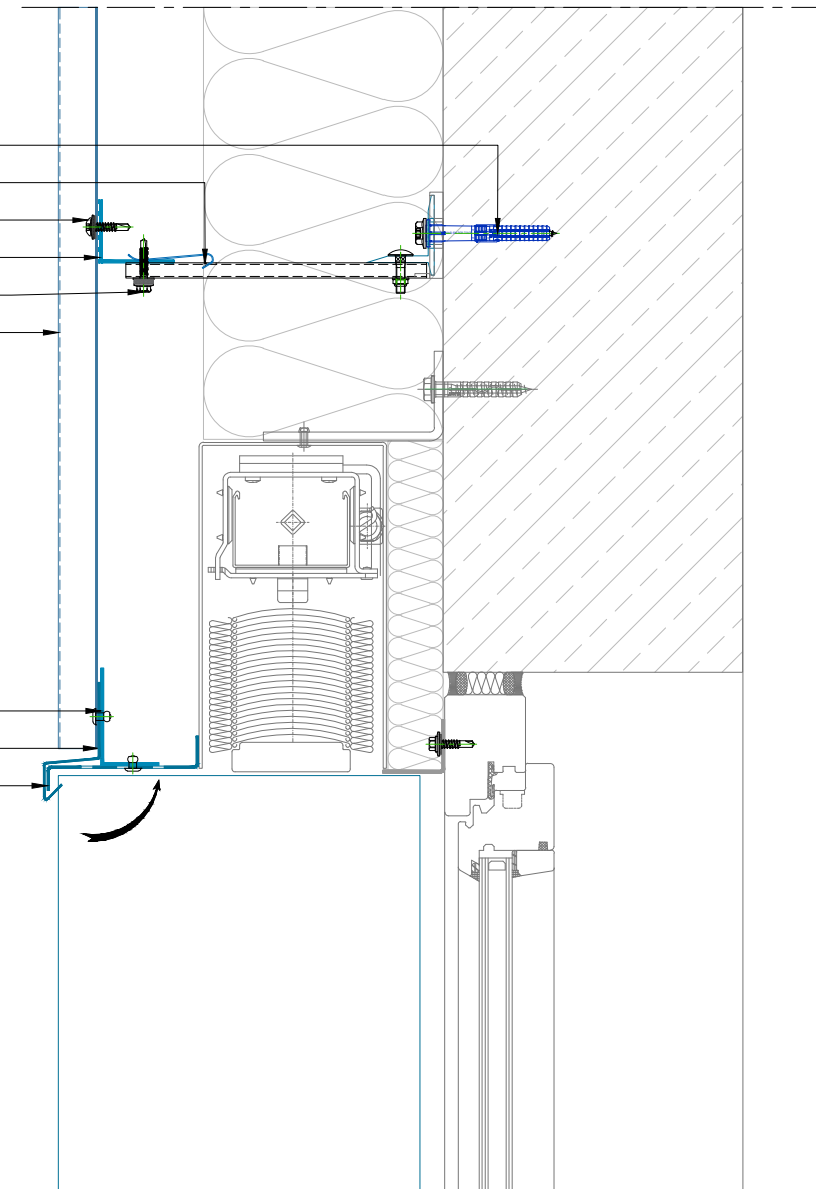
BEMO Systems GmbH  
 Max-Eyth-Straße 2  
 D-74532 Ilshofen-Eckartshausen  
 Germany

T: +49(0)7904 29899-60  
 F: +49(0)7904 29899-61  
 E: sales@bemo.com  
 W: www.bemo.com



Verankerungsmittel  
 TEKOFIX-Konsole A++ mit Feder  
 Befestigungsmittel  
 Horizontales Tragprofil  
 Verbindungsmittel  
 UNIKO-Profil

L-Winkel  
 Tropfkantprofil  
 Einhangprofil, gelocht



Bezeichnung:

**Fassadenaufbau**  
 UNIKO, Verlegung vertikal

Typ:

**Fensterausbildung oben Vertikalschnitt**

**Grundsatzdetail**

**F6105b**

BEMO Systems GmbH  
 Max-Eyth-Straße 2  
 D-74532 Ilshofen-Eckartshausen  
 Germany

T: +49(0)7904 29899-60  
 F: +49(0)7904 29899-61  
 E: sales@bemo.com  
 W: www.bemo.com

Für weitere Informationen zu unseren Broschüren  
und Datenblättern, besuchen Sie uns unter

# www.bemo.com

Weitere Informationen zu BEMO-UNIKO und BEMO-UNIKO WAVE:



**BEMO SYSTEMS GmbH**

Max-Eyth-Straße 2  
74532 Ilshofen-Eckartshausen  
Germany

T: +49 7904 29899-60

E: [sales@bemo.com](mailto:sales@bemo.com)

W: [www.bemo.com](http://www.bemo.com)